

Zastavěná plocha 154,53 m² Celková plocha 155,68 m² Výška hřebene 6,19 m
 Užitková plocha 121,46 m² Podlahová plocha 121,46 m² Úhel sklonu střechy 25 stupňů

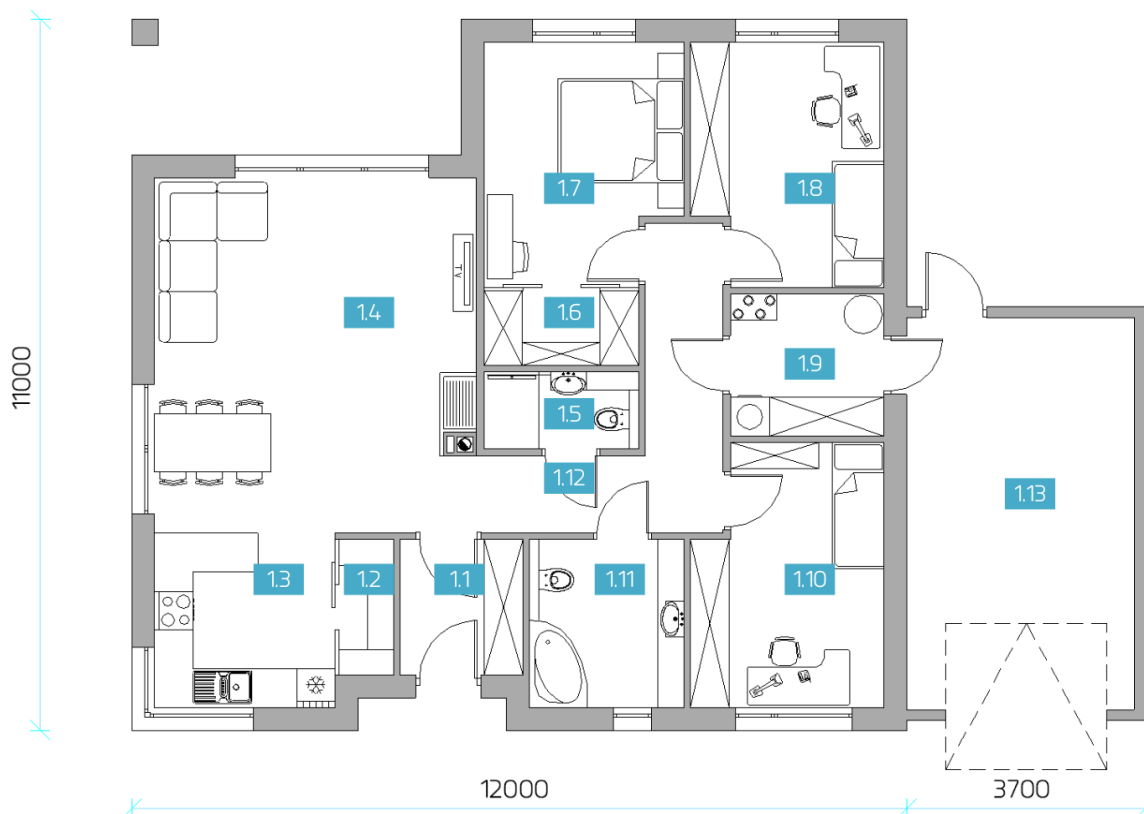


Přízemí 121,46 m²

11 Zádveř	3,99 m ²
12 Spíž	1,89 m ²
13 Kuchyně	7,56 m ²
14 Obývací pokoj + jídelna	27,39 m ²
15 WC	2,88 m ²
16 Šatna	2,88 m ²
17 Ložnice	11,01 m ²
18 Pokoj	10,72 m ²
19 Tech. místnost	5,24 m ²
1.10 Pokoj	11,37 m ²
1.11 Koupelna	6,24 m ²
1.12 Chodba	8,90 m ²
1.13 Garáž	21,39 m ²



PŘÍZEMÍ



NOVINKA!